

INFORMACIÓN AL CLAUSTRO SOBRE EL SIMULACRO - 28 ENERO 2020 -



Instituto de Educación Secundaria Alhambra



THE OLD POST

IES ALHAMBRA – GRANADA - NEWSPAPER

Member of the International
Fake Press. Las noticias que nunca se
confirman pero son interesantes.

Est. 1985 mas o menos....

Jueves, Enero 30, 2020

Price Gratis

EL ALHAMBRA EVACUADO

El techo de la 2ª planta se viene abajo.

A consecuencia de las lluvias de los últimos días, la estructura de la planta superior resultó dañada.

Las lluvias se filtraron por la estructura debido a la intensidad de las mismas. El tejado de uno de los edificios dió señales de no aguantar y finalmente se desplomó.

El profesorado que estaba en ese momento en clase, dió la voz de alarma y todo el alumnado del centro fue evacuado en un tiempo inferior a 3 minutos.

Los heridos evolucionan favorablemente

• Aunque el centro fue evacuado a tiempo, en el desarrollo de la evacuación resultaron heridos 4 alumnos y 2 profesores.

El alumno A.A.A. estaba en el baño pero nadie controló su ausencia.

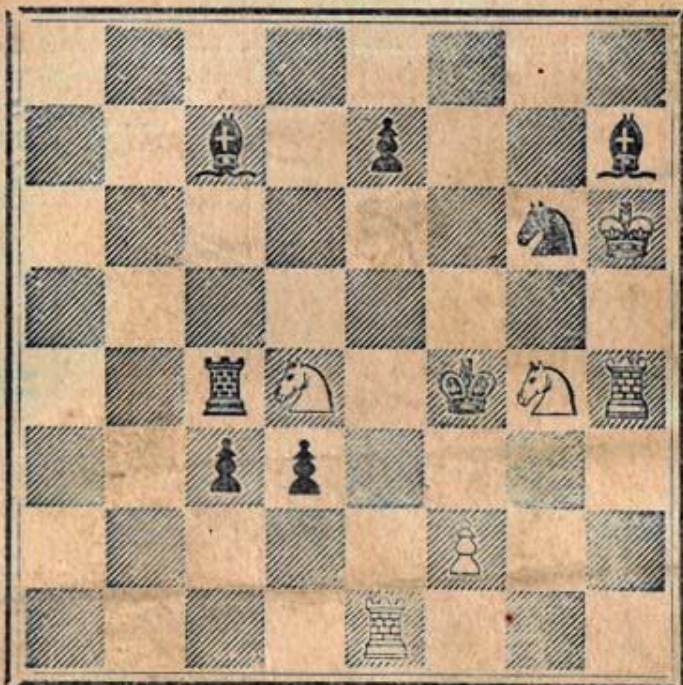
Las alumnas B.B.B y C.C.C.cayeron y fueron atropelladas por otros compañeros que nerviosos, huían a la carrera desprovistos ante la incapacidad del personal del centro por controlarlos.

Caos, carreras y falta de previsión.

Comenta el alumnado que nunca se han tomado en serio el simulacro.El hecho de no estar entrenado aumentó el nerviosismo y el caos. De hecho hubo algún profesor que se puso a salvo corriendo y pasando por encima de algunos heridos. Segun D.D.D. el coordinador fue el primero en salir corriendo. J.S.M. ha sido cesado en sus funciones como Coordinador del plan de evacuación por incompetencia manifiesta.



BLACK.



WHITE.

White to play, and mate in four moves.


The following is an instructive game played between M. Von HEYDEBRAND and M. DE RIVIERE.

(Scotch Gambit.)

WHITE (M. Von H.)	BLACK (M. de R.)	WHITE (M. Von H.)	BLACK (M. de R.)
1. P to K 4th	P to K 4th	20. Q Kt to K B 3rd	Q R to Q B sq
2. P to Q 4th	P takes P	21. K B to K sq	P to K Kt 4th
3. K Kt to K B 3rd	Q Kt to Q B 3rd	22. Q to K 2nd	P to K R 4th (a)
4. K B to Q B 4th	K Kt to K B 3rd	23. Q Kt to Q 2nd	Q takes K P
5. P to K 5th	P to Q 4th	24. Kt takes Kt	P takes Kt
6. K B to Q Kt 5th	K Kt to K 5th	25. Q takes R P	Q takes Q
7. Kt takes P	Q B to Q 2nd	26. R takes Q	Q R to K sq
8. B takes K	P takes B	27. Q R to K sq	B takes Kt
9. Castles	K B to Q B 4th	28. P takes B	R takes R
10. P to Q B 3rd	Castles	29. R takes R	R to K sq
11. Q Kt to Q 2nd	Q to K 2nd	30. R takes R (ch)	B takes R
12. Q Kt to K B 3rd	K B to Q Kt 3rd	31. P to K R 4th	P to Q B 4th
13. P to Q R 4th	P to Q R 4th	32. P takes Q B P	B takes Q R P
14. P to K R 3rd	P to Q B 4th	33. P takes K Kt P	B to Q B 3rd
15. K Kt to K 2nd	P to Q B 3rd	34. B takes P	K to Kt 2nd
16. B to K B 4th	P to K B 3rd	35. P to K B 3rd	K to Kt 3rd
17. B to K B 2nd	P to K B 4th	36. K to B 2nd	P to Q R 5th
18. Q Kt to Q 2nd	P to Q B 5th	37. B to Q B sq	P to K R 5th
19. K Kt to Q 4th	P to K B 5th	38. K to his 2nd—and wins.	

(a) The fault of the Game. If, instead of playing thus, Black had boldly marched forward with his K Kt Pawn, it is pretty evident he would have been master of the situation in a very few moves.

TIEMPOS Y NÚMERO DE ALUMNADO.

	Tiempo controlado	Nº alumnos evacuados
Planta segunda	1'23"	128
Planta primera	1'52"	137
Planta baja	2'05"	173
Punto de Encuentro	2'42"	438

ALUMNADO POR AULA

	1º				2º			3º			4º		1º Bto	2º Bach		CICLO				TEA	
	A	B	C	D	A	B	C	A	B	C	TIC	FR	MAT LB EC	CC.	HCS	1º		2º			
														QUI DIB	MAT ARTE	A	B	A	B	1	2
Grupos	A	B	C	D	A	B	C	A	B	C	TIC	FR	MAT LB EC	QUI DIB	MAT ARTE	A	B	A	B	1	2
Alumnos participantes	25	25	26	28	27	25	27	28	26	17	12	8	12 13 12	18 3	15 13	19	17	13	11	1	0



¿QUÉ HA SALIDO BIEN?

Objetivos: cumplidos

Acceso a la información

Sin incidentes

Tiempo de evacuación



"Windsor" Suit (Jacket and Knickers)
For boy of 3 years, 15,6
Blouses from 3,6

**COMPLETE
OUTFITTING
GUIDE**

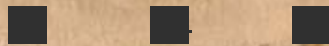
POST FREE ON APPLICATION.

Applications for Patterns should give a rough outline of the kind and quality desired.



ASPECTOS A MEJORAR

- **Mejorar la comunicación de la información**
- **Concienciación/compromiso**
 - **Seriedad**
 - **Rutas de evacuación**
 - **Protocolos**
 - Aula
 - Ruta
 - Punto de Encuentro



CONCLUSIONES PEDAGÓGICAS

- El propósito de **fomentar una auténtica cultura preventiva**, mediante la promoción de la mejora de la educación en dicha materia, involucra a la sociedad en su conjunto y constituye un **OBJETIVO BÁSICO TRASCENDENTAL**.
- Las **prácticas de evacuación** que forman parte de los Planes de Seguridad de los Centros educativos deben constituir un **COMPONENTE MÁS DE LA EDUCACIÓN** de los alumnos



FIN

¡GRACIAS!



Rellenad la encuesta, please

