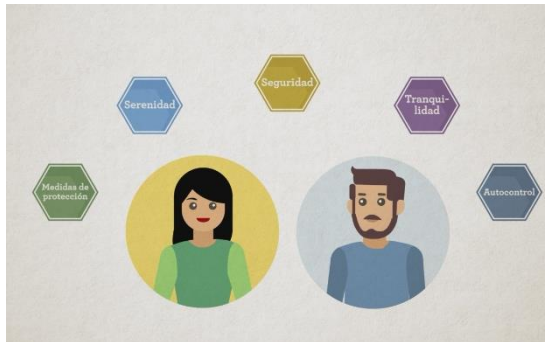


PREVENCIÓN Y ACTUACIÓN ANTE UN TERREMOTO

- Perfil Responsable de Aula Taller, Específica (o similar) –



Lo primero que hay que decir ante una situación real de episodio sísmico es que hay que **MANTENER LA CALMA**.

Vamos a estar preparados.

1. PREVENIR: ANTES DE UN TERREMOTO.



Comprueba que todo está bien sujeto (lámparas, pizarras, paneles, etc)

No coloques objetos voluminosos, pesados o de cristal en sitios elevados

Pon especial atención en la colocación y ubicación de **productos tóxicos, inflamables o sustancias peligrosas.**



En caso de que encuentres algún problema pide ayuda para asegurarlos



¡SIMULACROS!

Todo el profesorado que usa el espacio del que te responsabilizas debe conocer donde se debe colocar los distintos materiales y como deben actuar en este espacio ante una situación de emergencia real.

Debes motivar al profesorado que usa este espacio para que informe al alumnado sobre las medidas a tomar en caso de terremoto, incluso que realicen un pequeño simulacro. Adapta y sigue las indicaciones que encontrarás en la web iesalhambra.es a la realidad del espacio que coordinas.



2. CÓMO ACTUAR DURANTE UN TERREMOTO.



Si estás en un pupitre/mesa: Refúgiate bajo la mesa si puedes.

Si estás sentado en una silla de pala o no puedes meterte bajo la mesa, adopta una postura que proteja la cabeza (agachado con las manos sobre cabeza y nuca)



Si estás de pie, busca refugio cerca de pilares, muebles sólidos, paredes maestras, o bajo dinteles.

¡ALEJATE DE VENTANAS, CRISTALES, VITRINAS U OBJETOS INESTABLES!



¡NO SALGAS DEL EDIFICIO!

Si hubiese que evacuar se indicará siguiendo el protocolo de evacuación.



3. QUE HACER DESPUES DE UN TERREMOTO.



Ya sabes, no salgas al exterior del edificio.

Si hay algún herido o riesgo, informa al equipo de autoprotección, quien tomará la medida más adecuada con la información obtenida.

Si huele a gas, gasóleo o se derraman productos químicos o sustancias peligrosas entonces sí, abandona el edificio siguiendo el itinerario previsto en el plan de evacuación.



Y ante todo....

¡MANTEN LA CALMA!

Si el episodio ha sido leve y no ha provocado daños ni situaciones de alarma, puedes intentar continuar con tu labor habitual si el alumnado te lo permite.

