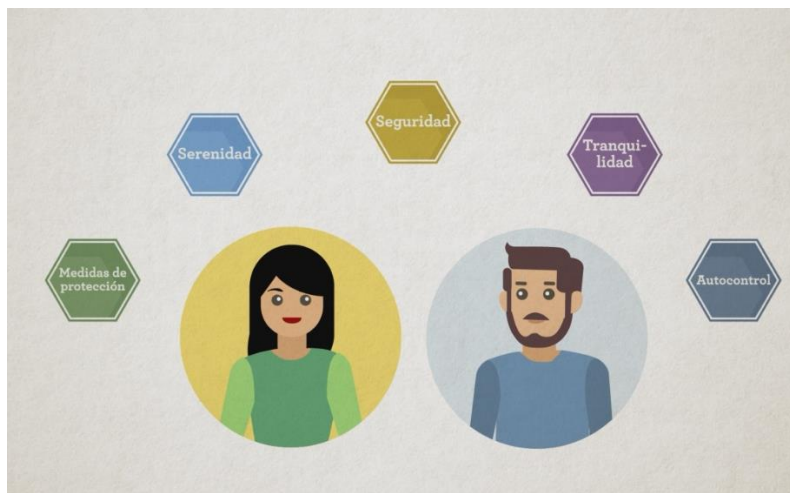


PREVENCIÓN Y ACTUACIÓN ANTE UN TERREMOTO

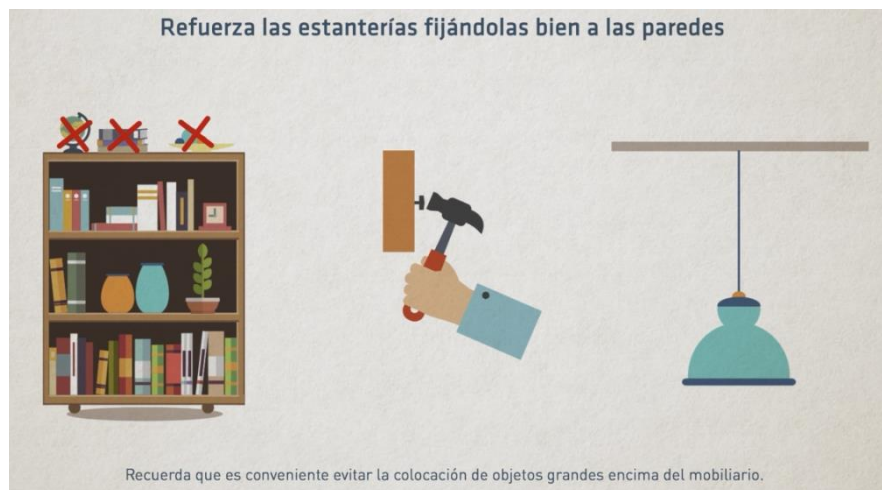
- Perfil Jefatura de Departamento –



Lo primero que hay que decir ante una situación real de episodio sísmico es que hay que **MANTENER LA CALMA**.

Vamos a prepararlo todo lo mejor posible.

1. PREVENIR: ANTES DE UN TERREMOTO.



En tu Departamento comprueba que todo está bien sujeto (lámparas, pizarras, paneles, etc)

No coloques objetos voluminosos, pesados o de cristal en sitios elevados



En caso de que encuentres algún problema pide ayuda para asegurarlos



¡INFORMA AL DEPARTAMENTO DE LOS CAMBIOS REALIZADOS!

Recuerda a los miembros de tu departamento que toda la información sobre cómo actuar ante un evento sísmico se puede encontrar en la web [iesalhambra](http://iesalhambra.es).

Dedica un tiempo prudencial a revisar los elementos del departamento. Acordad un protocolo específico para el profesorado que se encuentre en el departamento ante una situación de emergencia por terremoto.



2. CÓMO ACTUAR EN EL DEPARTAMENTO DURANTE UN TERREMOTO.



Si estás sentado:
Refúgiate bajo la mesa si puedes.

Si no puedes meterte bajo la mesa, adopta una postura que proteja la cabeza (agachado con las manos sobre cabeza y nuca)



Si estás de pie: busca refugio cerca de pilares, muebles sólidos, paredes maestras, o bajo dinteles.

¡ALEJATE DE VENTANAS, CRISTALES, VITRINAS U OBJETOS INESTABLES!



3. QUE HACER DESPUES DE UN TERREMOTO.



Ya sabes, no salgas al exterior del edificio. Si hay algún herido o riesgo, informa al equipo de autoprotección, quien tomará la medida más adecuada con la información obtenida.

Si huele a gas, gasóleo o se derraman productos químicos o sustancias peligrosas entonces sí, abandona el edificio siguiendo el itinerario previsto en el plan de evacuación.



Y ante todo.... ¡MANTEN LA CALMA!

Ponte a disposición del equipo de autoprotección por si necesitan tu ayuda.

