

PREVENCIÓN Y ACTUACIÓN ANTE UN TERREMOTO

- Perfil PAS y despachos -

Lo primero que hay que decir ante una situación real de episodio sísmico es que hay que **MANTENER LA CALMA**.

1. PREVENIR: ANTES DE UN TERREMOTO.



Comprueba que todo está bien sujeto (lámparas, pizarras, paneles, etc)

No coloques objetos voluminosos, pesados o de cristal en sitios elevados

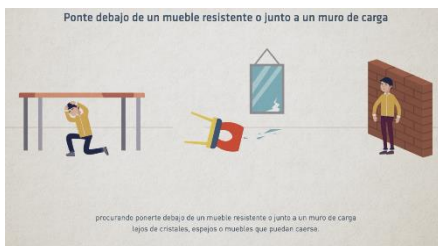


En caso de que encuentres algún problema pide ayuda para asegurarlos.

Toda la información está en la web [iesalhambra](http://www.iesalhambra.es) (díselo a todo el mundo).



2. CÓMO ACTUAR DURANTE UN TERREMOTO.



Si estás sentado: Refúgiate bajo la mesa si puedes. Si no puedes meterte bajo la mesa, adopta una postura que proteja la cabeza (agachado con las manos sobre cabeza y nuca)



Si estás de pie, busca refugio cerca de pilares, muebles sólidos, paredes maestras, o bajo dinteles.

¡ALEJATE DE VENTANAS, CRISTALES, VITRINAS U OBJETOS INESTABLES!

Si estás en el patio dirígete al centro de la pista. No entres en el edificio.



¡NO SALGAS DEL EDIFICIO! Salvo que ya estés fuera, claro.

Si hubiese que evacuar se indicará siguiendo el protocolo de evacuación.

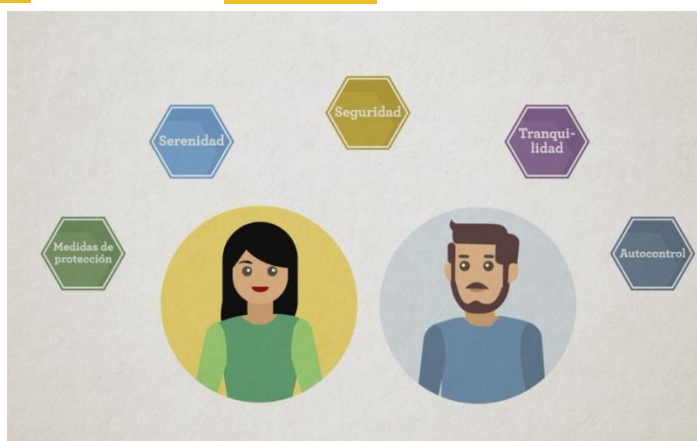


3. QUE HACER DESPUES DE UN TERREMOTO.



Ya sabes, no salgas al exterior del edificio. Si hay algún herido o riesgo, informa al equipo de autoprotección, quien tomará la medida más adecuada con la información obtenida.

Si huele a gas, gasóleo o se derraman productos químicos o sustancias peligrosas entonces sí, abandona el edificio siguiendo el itinerario previsto en el plan de evacuación.



Y ante todo.... **¡MANTEN LA CALMA!**

Ponte a disposición del equipo de autoprotección por si necesitan tu ayuda.

Si el episodio ha sido leve, revisa que no ha provocado daños ni situaciones de alarma en el IES e intenta continuar con tu labor habitual.

