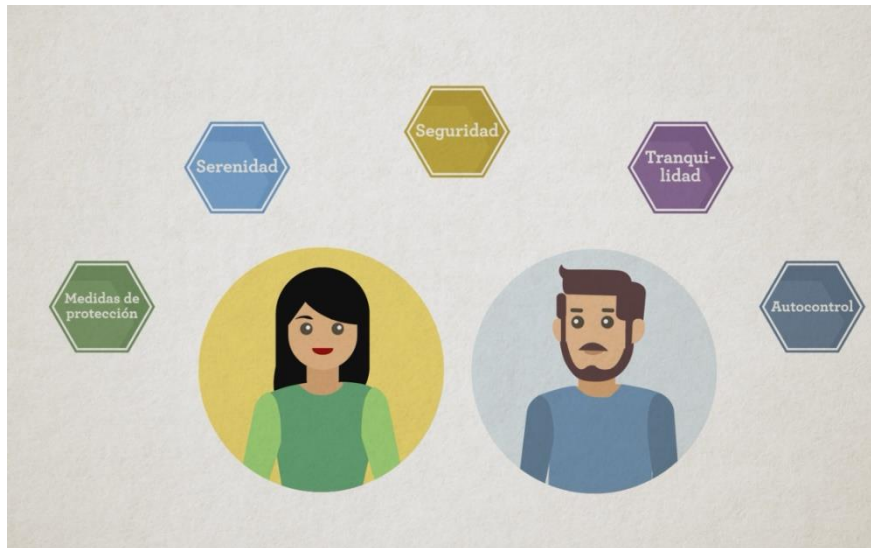


## PREVENCIÓN Y ACTUACIÓN ANTE UN TERREMOTO

- Perfil Profesorado -



Lo primero que hay que decir ante una situación real de episodio sísmico es que hay que **MANTENER LA CALMA**. Eres el responsable de un grupo de alumnado, dependen de ti.

### 1. PREVENIR: ANTES DE UN TERREMOTO.

Infórmate de las actuaciones específicas en cada espacio del IES en caso de emergencia.

Motiva a tu alumnado a conocer cómo actuar ante una emergencia.

Colabora con tu departamento y aulas específicas en la puesta en práctica de simulacros y organización del mismo.

Di a tu alumnado que toda la información está en la web [iesalhambra](http://iesalhambra) (y enséñaselo).

### 2. CÓMO ACTUAR DURANTE UN TERREMOTO.



Con calma, invita a tu alumnado a protegerse.

Si estás en sentado: Refúgiate bajo la mesa si puedes. Si no puedes meterte bajo la mesa, adopta una postura que proteja la cabeza (agachado con las manos sobre cabeza y nuca)

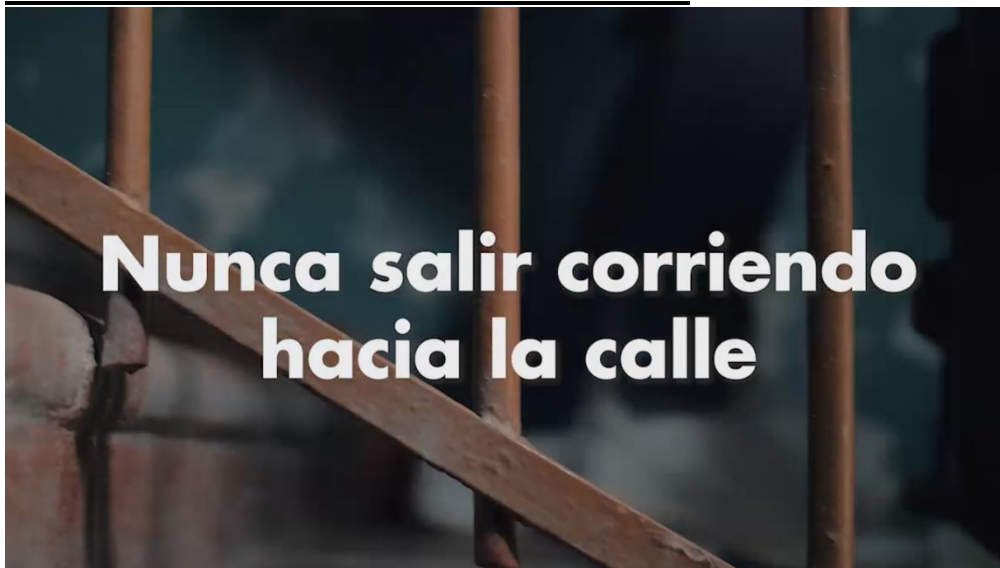
Si estás de pie, busca refugio cerca de pilares, muebles sólidos, paredes maestras, o bajo dinteles.

**¡ALEJATE DE VENTANAS, CRISTALES, VITRINAS U OBJETOS INESTABLES!**

Si estás en el patio dirígete al centro de la pista. No entres en el edificio.



### 3. QUE HACER DESPUES DE UN TERREMOTO.



Comprueba que todos estéis bien. Y ya sabes, no salgas al exterior del edificio. Si hay algún herido o riesgo, informa al equipo de autoprotección, quien tomará la medida más adecuada con la información obtenida.

Si huele a gas, gasóleo o se derraman productos químicos o sustancias peligrosas entonces sí, abandona el edificio siguiendo el itinerario previsto en el plan de evacuación.



Y ante todo....

**¡MANTEN LA CALMA!**

Si el episodio ha sido leve y no ha provocado daños ni situaciones de alarma, puedes intentar continuar con tu labor habitual .... si el alumnado lo permite, claro.

