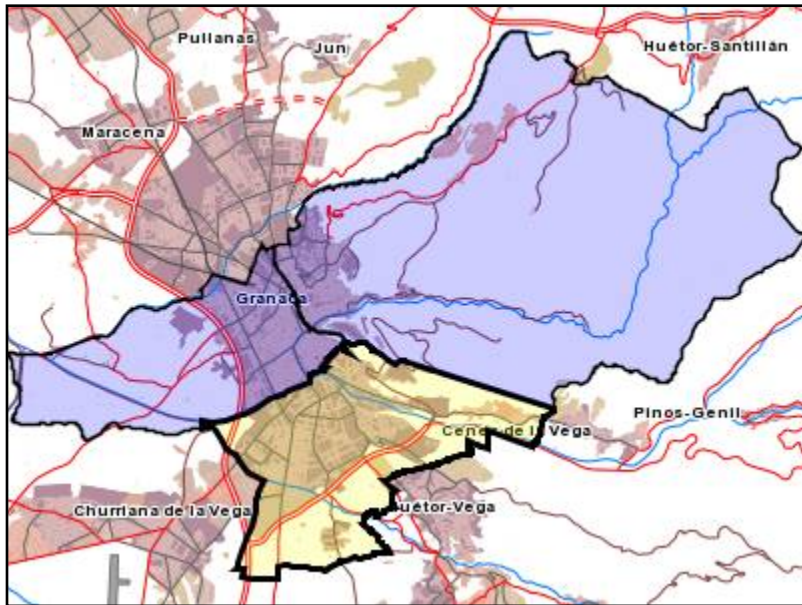




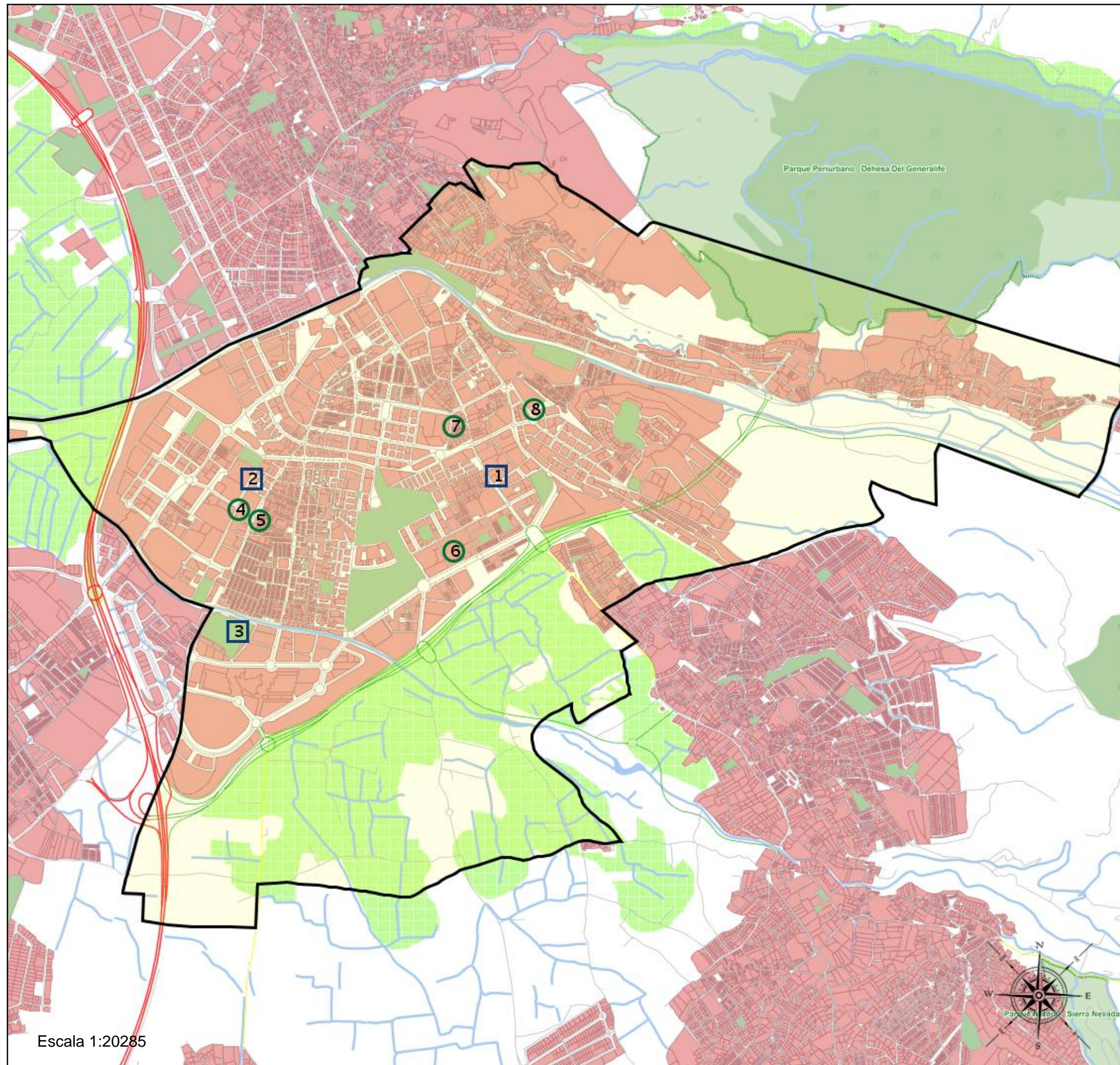
Área de influencia escolar Granada

Granada_B_05
18087_24_CGTA-4_ZAIDÍN_B_05 (Bachillerato)

- (1) 18002851 - C.D.P. Inmaculada Niña
- (2) 18003612 - C.D.P. San Juan Bosco
- (3) 18003791 - C.D.P. Juan XXIII-Zaidín
- (4) 18009195 - I.E.S. Mariana Pineda
- (5) 18010185 - I.E.S. Alhambra
- (6) 18700037 - I.E.S. Pedro Soto de Rojas
- (7) 18700098 - I.E.S. Zaidín-Vergeles
- (8) 18700441 - I.E.S. Miguel de Cervantes

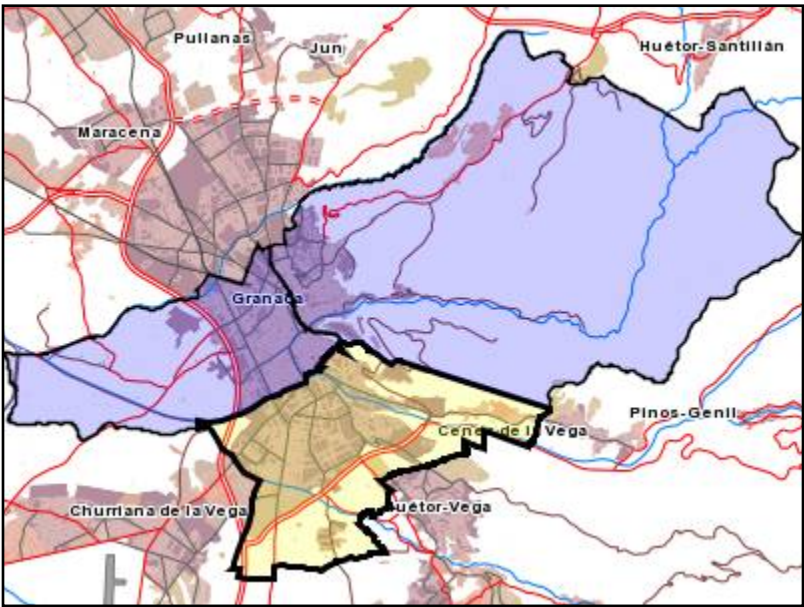


- Leyenda**
-  Centros públicos
 -  Centros concertados



Área de influencia escolar Granada

- Granada_B_05
18087_24_CGTA-4_ZAIDÍN_B_05 (Bachillerato)
- (1) 18002851 - C.D.P. Inmaculada Niña
 - (2) 18003612 - C.D.P. San Juan Bosco
 - (3) 18003791 - C.D.P. Juan XXIII-Zaidín
 - (4) 18009195 - I.E.S. Mariana Pineda
 - (5) 18010185 - I.E.S. Alhambra
 - (6) 18700037 - I.E.S. Pedro Soto de Rojas
 - (7) 18700098 - I.E.S. Zaidín-Vergeles
 - (8) 18700441 - I.E.S. Miguel de Cervantes



Junta de Andalucía
Consejería de Educación y Deporte

Leyenda

- Centros públicos
- Centros concertados

